

COMMUNICATIONS EMERGENCY RESCUE



*DISPOSIZIONI OPERATIVE
IN AMBITO DI SICUREZZA SANITARIA
RIFERITE ALL'INFEZIONE
SARS-COV2*



ATTENZIONE!!

I contenuti del presente documento sono riservati ai loro destinatari e di proprietà dell'autore e di Communications Emergency Rescue. Ogni divulgazione, riproduzione, distribuzione non autorizzata o non conforme alle finalità è proibita, anche ai sensi dell'art. 2043 del codice civile e dell'art. 167 del d.lgs. n. 196/2003.

Documento Destinato ai Volontari di Communications Emergency Rescue

DISCLAIMER


Le informazioni contenute nel presente documento sono rilasciate ad esclusivo scopo informativo e possono

essere difformi dalle attuali e corrette tecniche di trattamento e profilassi delle patologie

Qualsiasi iniziativa in campo sanitario va pertanto tassativamente affrontata con il parere medico.

Communications Emergency Rescue

1. **DECALOGO COVID**

1		LAVATI SPESSO LE MANI CON ACQUA E SAPONE O CON GEL A BASE ALCOLICA
2		NON INDOSSARE GUANTI
3		NON TOCCARE OCCHI, NASO, BOCCA CON LE MANI
4		USA LA MASCHERINA IN AMBIENTI CHIUSI O DOVE NON SI POSSA MANTENERE IL DISTANZIAMENTO SOCIALE
5		COPRI LA BOCCA E IL NASO CON FAZZOLETTINI MONOUSO QUANDO STARNUTISCI O TOSSISCI, SE NON NE HAI USA LA PIEGA DEL GOMITO
6		ELIMINA ACCURATAMENTE MASCHERINE E FAZZOLETTI IN UN CONTENITORE CHIUSO
7		PULISCI LE SUPERFICI CON DISINFETTANTI A BASE DI CLORO O ALCOL
8		EVITA LE STRETTE DI MANO E GLI ABBRACCI
9		EVITA L'USO PROMISCUO DI BOTTIGLIE E BICCHIERI
10		MISURA LA TEMPERATURA E SE SUPERIORE AI 37,5 O SE HAI SINTOMI INFLUENZALI, ISOLATI E NON RECARTI AL PRONTO SOCCORSO O NEGLI STUDI MEDICI MA CONTATTA IL TUO MEDICO DI MEDICINA GENERALE, LA GUARDIA MEDICA, I NUMERI REGIONALI, IL 112 O IL 1500

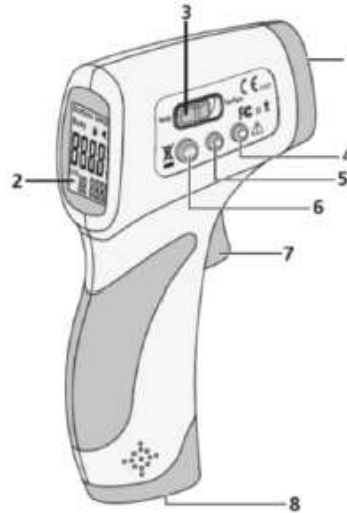
- Tutti i volontari interessati da attività operative, sono tenuti al controllo della temperatura corporea a partire da almeno **CINQUE** giorni prima dell'impiego.
- E' necessario non avere il **sospetto di pregresse gravi situazioni di rischio**
- E' obbligatoria l'installazione e attivazione della applicazione **IMMUNI** nel proprio smartphone
- **Vietato lo scambio** di microfoni, terminali ed altre apparecchiature (tastiere, mouse, telefoni ecc), in casi eccezionali è possibile l'uso promiscuo previa protezione dei dispositivi con sacchetto di polietilene da rimuovere opportunamente dopo l'utilizzo.
- Procedere con l'attenta disinfezione dei dispositivi prima e dopo ogni utilizzo personale
- Seguire le indicazioni del **decalogo**
- Applicare le disposizioni di **assetto in marcia e quelli operativi**

Nel veicolo Telecomunicazioni sono presenti mascherine protettive FFP2, disinfettante per mani e superfici, termometro istantaneo senza contatto

5. Descrizione strumento

LEGENDA

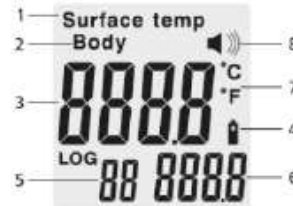
- 1. Sensore IR
- 2. Display LCD
- 3. Selezione modo misura
- 4. Tasto freccia DOWN
- 5. Tasto freccia UP
- 6. Tasto MODE
- 7. Trigger attivazione misura
- 8. Coperchio vano batteria



6. Descrizione display

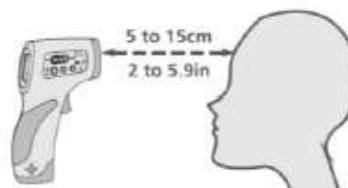
LEGENDA

- 1. Simbolo modo Surface
- 2. Simbolo modo Body
- 3. Lettura risultato
- 4. Simbolo batteria scarica
- 5. Numero locazione di memoria
- 6. Valore dato salvato
- 7. Unità di misura (°C/°F)
- 8. Simbolo allarme attivo




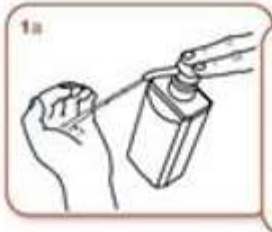
10. Uso dello strumento

- 10-1. Inserire le batterie nello strumento
- 10-2. Al primo utilizzo o inserendo nuove batterie attendere 10 minuti prima di eseguire misurazioni (riscaldamento dello strumento)
- 10-3. Se lo strumento è non usato da molto tempo, alla riaccensione esegue un test preliminare sulla temperature ambiente e potrebbe ritardare di uno o due secondi l'accensione potrebbe
- 10-4. Puntare lo strumento sulla fronte del soggetto (vedere la figura sottostante) a una distanza da 5cm a 15cm e premere il tasto Trigger. Il valore della temperatura è visualizzato a display. Assicurarsi che sul punto in esame non siano presenti capelli, sudore, creme cosmetiche o cappelli che possano influenzare la misura.



3. IGIENE MANI

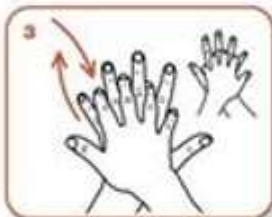
 Durata dell'intera procedura: 20-30 secondi



Versare nel palmo della mano una quantità di soluzione sufficiente per coprire tutta la superficie delle mani.



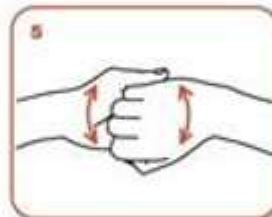
frizionare le mani palmo contro palmo



il palmo destro sopra il dorso sinistro intrecciando le dita tra loro e viceversa



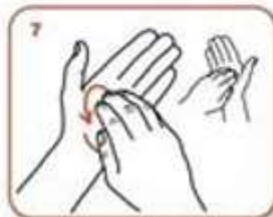
palmo contro palmo intrecciando le dita tra loro



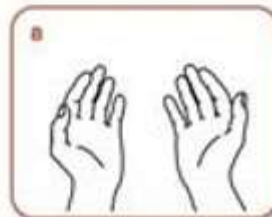
dorso delle dita contro il palmo opposto tenendo le dita strette tra loro



frizione rotazionale del pollice sinistro stretto nel palmo destro e viceversa



frizione rotazionale, in avanti ed indietro con le dita della mano destra strette tra loro nel palmo sinistro e viceversa



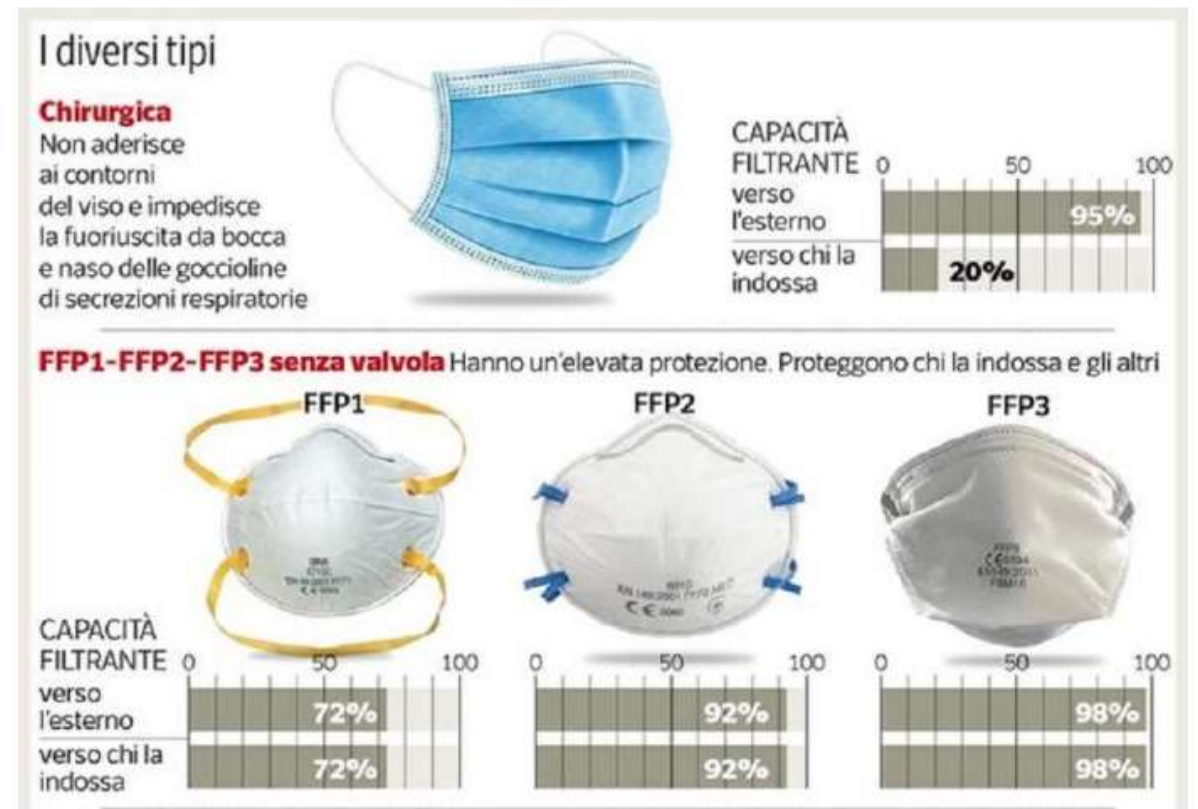
...una volta asciutte, le tue mani sono sicure.



Communi

ue

4. MASCHERINE PROTETTIVE



5. PROTEZIONE DISPOSITIVI



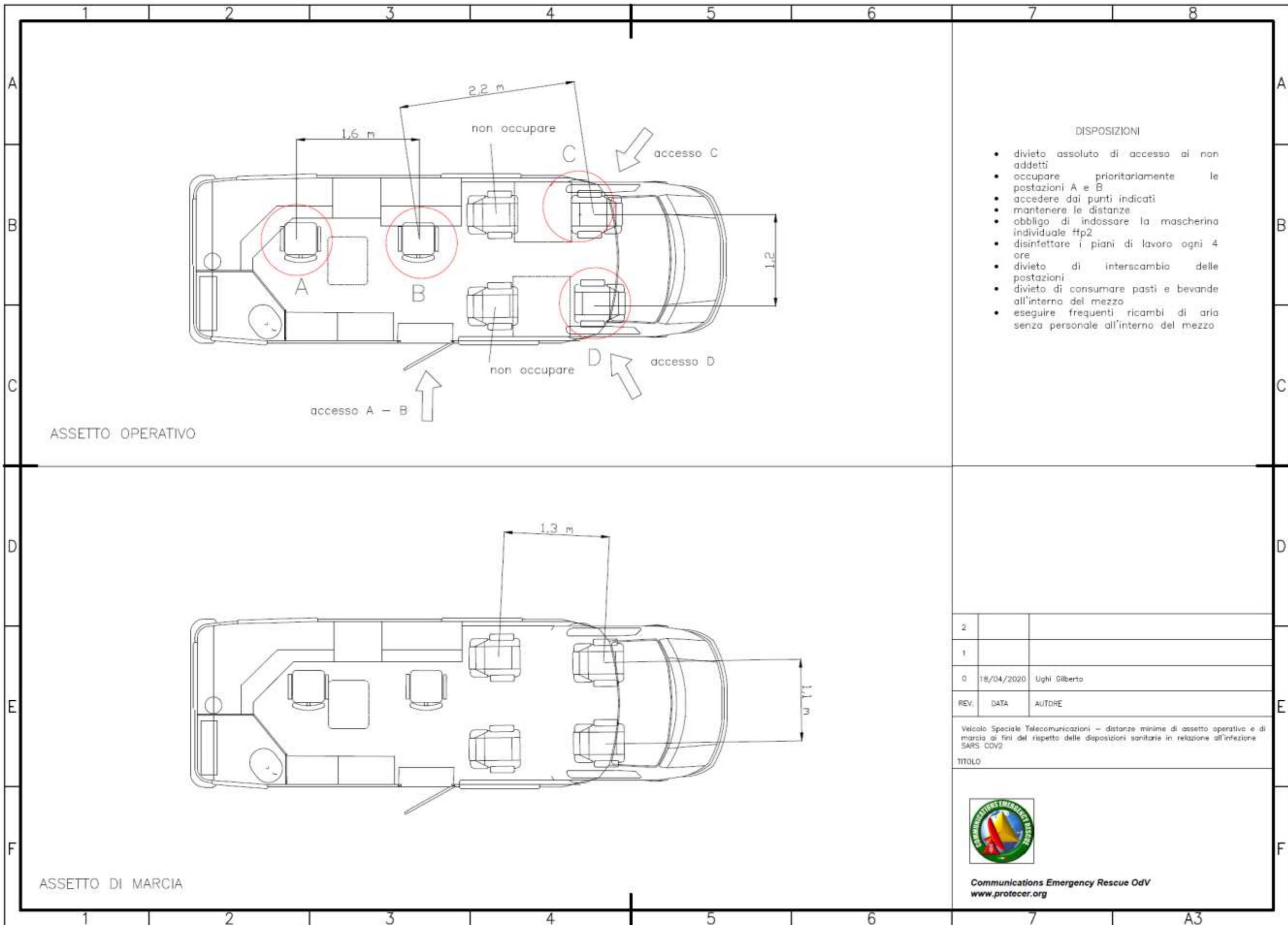
6. APP IMMUNI

Immuni è una “app” creata per combattere l'epidemia di COVID-19. L'app utilizza la tecnologia degli smartphone per avvertire gli utenti che hanno avuto un'esposizione a rischio, anche se sono asintomatici. Visitare <https://www.immuni.italia.it/>



7. SMALTIMENTO PROTEZIONI





DISPOSIZIONI

- divieto assoluto di accesso ai non addetti
- occupare prioritariamente le postazioni A e B
- accedere dai punti indicati
- mantenere le distanze
- obbligo di indossare la mascherina individuale ffp2
- disinfettare i piani di lavoro ogni 4 ore
- divieto di interscambio delle postazioni
- divieto di consumare pasti e bevande all'interno del mezzo
- eseguire frequenti ricambi di aria senza personale all'interno del mezzo

2		
1		
0	18/04/2020	Ughi Gilberto
REV.	DATA	AUTORE

Veicolo Speciale Telecomunicazioni - distanze minime di assetto operativo e di marcia ai fini del rispetto delle disposizioni sanitarie in relazione all'infezione SARS COV2

TITOLO



Communications Emergency Rescue OdV
www.protecer.org



CONTROLLO DELLA TEMPERATURA OBBLIGATORIO

- COME DA "PROTOCOLLO CONDIVISO DI REGOLAMENTAZIONE DELLE MISURE PER IL CONTRASTO E IL CONTENIMENTO DELLA DIFFUSIONE DEL VIRUS COVID-19 NEGLI AMBIENTI DI LAVORO".
- LA RILEVAZIONE AVVERRÀ AI SENSI DELLA DISCIPLINA DELLA PRIVACY VIGENTE.



**È OBBLIGATORIO
IGIENIZZARE
LE MANI**



Com

scue



Commu

scue